

期間限定特別価格

研究用試薬

病院に行かなくても、その場で解る 感染不安の解消に最適!

検査結果が陽性の場合は、直ちに医療機関に相談して下さい。

SARS-CoV-2 抗原検査キット

●鼻咽喉スワブ用

●唾液検体用

入院・死亡時 保険付き (一時金10万円支払い)

新型コロナウイルス研究用試薬



写真は鼻咽喉スワブ用

抗原検査のご使用例

- 体調が優れず、感染したのでは? ...と不安な方。
- 営業で打ち合わせのため、外出が多い方。
- 電車通勤や不特定多数の方と接触機会の多い方。
- 流行地域への渡航や居住歴があり、不安を感じている方。
- 感染者と濃厚接触した可能性がある方。
- 電話相談窓口が繋がらず高熱が続き不安を感じている方。
- PCR検査をすぐに受けられずに自宅で不安を感じている方。
- 万が一の時に予め社員に配布したいと考えている企業。



※検査結果が陽性の場合、直ちに医療機関に相談して下さい。

抗原検査キット特別価格 (1箱15キット単位販売) ※税込み・送料込み (離島別)

鼻咽喉スワブ用 唾液検体用 ※価格共通	保険付き	一般販売価格 74,250円 → 20% off 59,400円 (1キット@3,960円)
	保険なし	一般販売価格 57,750円 → 26.8% off 42,300円 (1キット@2,820円)

●製品使用期限 / 24ヵ月 ※1 ●保管 / 4℃~30℃

検査比較 (PCR検査・抗原検査・抗体検査)

	PCR検査	抗原検査 (当製品)	抗体検査
目的	今感染しているかどうかを判定	今感染しているかどうかを判定	過去に感染したかどうかを判定
採るもの	鼻や喉の粘膜・唾液	鼻や喉の粘膜・唾液	血液
時間	4~8時間	15分程度	15分程度
手順	専門スタッフ必要	専門スタッフ不要簡易	専門スタッフ不要簡易
精度	高い	PCR検査より若干劣る	陰性と擬陽性が判る
調査内容	ウイルスに特徴的な遺伝子配列	ウイルスに特徴的なたんぱく質	ウイルスを除去しようとする(抗体)たんぱく質
薬事承認	承認されている	承認されている ※6研究試薬の流通	未承認 (検査は医療行為ではない) ※6研究試薬の流通

※6: 2020年5月20日PMDA体外診断薬審査室によるCOVID-19抗体検査 (IgM, IgG) の承認申請に係る基本的な考え方より

特定感染症 一時金10万円 保険付き

新型コロナウイルス感染症と診断(入院)※2された場合、一時金10万円の支払となります。※3

- 入院一時金10万円 ■死亡一時金10万円
- 入院日額500円 ■通院日額500円
- 保険期間は商品購入(被保険者登録)の翌日午前0時から1ヵ月間となります。

商品同梱の案内書にあるQRコードから被保険者登録をしていただけます。
引き受け保険会社
あいおいニッセイ同和損保

- ※1: 製品使用期限は24ヵ月ですが、保険対象期間は引き受け保険会社により、打ち切られる場合があります。
- ※2: 入院には医師の管理下において、または医師の指示により「臨時の医療施設」に入り治療を受けた場合※4や、医師の指示により「自宅で療養した場合」※5を含みます。
注意: 医師による入院判断は、この検査以外に医療機関によるPCR検査が必要となります。
- ※3: 法人でご購入時も保険契約は個人対象で、保険金は個人に支払われます。
- ※4: 「臨時の医療施設」とは、「新型コロナウイルス等対策特別措置法」等の法令に基づき、都道府県知事が臨時に開設した施設をいいます。
- ※5: 「自宅で療養した場合」は、都道府県が自宅を療養場所に選定した場合に限ります。

消費者庁による「新型コロナウイルス検査キット販売事業者5社に対する行政指導」対象外製品です。安心してご使用いただけます。

SARS-CoV-2抗原検査キット 使用方法

鼻咽喉スワブ用 検査の流れ



- 1 検査準備** チューブに希釈液を入れる
- 2 鼻から検体の採取**
- 3 試験カセットに検体を入れる**
- 4 試験カセットに検体注入**
- 5 試験結果** 20分以内に判定
- 6 試験完了**

唾液検体用 検査の流れ



- 1 唾液の採取**
- 2 検体の採取**
- 3 チューブに希釈液を入れる**
- 4 試験カセットに検体注入**
- 5 試験結果** 20分以内に判定
- 6 試験完了**

注意事項（ご理解及びご同意の上、ご購入いただきますようお願い申し上げます。）

a.当製品の使用は、体外診断用医薬品ではなく研究用試薬になりますので、新型コロナウイルスの診断確定に使用するものではありません。b.新型コロナウイルス感染を疑う症状があると不安を感じている方に対して、感染有無判定の参考として使用してください。抗原テストの結果は、SARS-CoV-2感染の診断や治療の目的として使用しないでください。c.本製品は、既往感染や現症感染を区別できない抗体検査の不足を補い、新型コロナウイルス感染者に臨床診断の補助として使用します。陰性の結果の場合、心配であればPCR検査をお勧めします。臨床診断としては使用できません。

【**免責等について**】購入者は下記の事項について同意の上、「SARS-CoV-2抗原検査キット(Colloidal Gold)」(以下本製品と言う)を購入いたします。

1. 使用許可条件:本製品を使用する場合、購入者は使用方法及び注意事項等に記載された事項並びに関係諸法令を遵守して本製品を使用します。下記に記載された事項に反するを使用した場合は、購入者個人の責任において処理してください。当社は一切の責任を負いません。2. 免責本製品の使用に関して第三者との間で損害賠償問題や、その他の苦情や抗議等の問題が発生した場合は、すべて購入者の責任と負担で解決し、当社に対して決してご負担やご迷惑をおかけ致しません。3. 禁止事項購入者は本製品を下記の行為に使用しないことを誓約します。もし、購入者が本製品を使用し下記の行為を行った場合は、購入者が一切の責任を負うと共に、当社は一切の責任を負わないことを承接します。■本製品を犯罪行為、もしくは犯罪を惹起する可能性がある行為に使用すること。■本製品を公序良俗に反する行為に使用すること。■本製品を関係諸法令に違反する方法・態様で使用する。4. 当社に対する虚偽申込の禁止:本製品を購入者が当社より購入する際、購入者の会社名、個人名、住所、連絡先に関しては虚偽の事実を当社に告知することはいたしません。尚、当社は購入者より得られた個人情報について「個人情報の保護に関する法律」及び関係諸法令の定めにより、厳重に保管管理されることを告知の条件とします。5. 損害賠償責任購入者がいずれかの条項に違反し、第三者及び当社に損害を与えた場合には、購入者は直ちにその損害の賠償責任を履行致します。6. 準拠法・管轄本製品の購入、利用等に関しては日本国の法令が適用されるものとし、購入者は、本製品に関する当社との間の一切の紛争について、東京地方(簡易)裁判所を専属的合意管轄裁判所とすることに合意するものとします。

※疑陽性で医療機関にてPCR検査を受け、確定時の保険適用については、あいおいニッセイ同和損保との契約になります。

SARS-CoV-2抗原検査キット ご注文～商品発送の流れ

スマホでのアクセス



QRコード

PC(スマホ)でのアクセス



バナーをクリック

<https://www.kenkan.or.jp/>



※オーダーはご注文専用フォームのみ受け付けております。

- 1** スマホもしくはPCで注文フォームにアクセス
- 2** 注文フォームに必要情報をご入力後送信
- 3** 当社から、ご注文内容の確認メールを送信
- 4** 返信メールの購入確定情報を確認後ご送金
- 5** ご入金確認後、商品発送

※商品発送は販売会社：AK4 MEDICAL株式会社にて3〜4日後に配送予定

※ご注文確認メール着信後、7日(銀行営業日)以内に弊社指定の銀行口座にお振込みをお願いします。期日内に入金が確認できなかった場合は、キャンセル扱いとなりますのでご了承ください。

販売代理店



一般社団法人 健環住宅推進機構

〒101-0027 東京都千代田区神田平河町1番地 第3東ビル3階 お問い合わせ専用Eメール:order@kenkan.or.jp

ワクチン接種後の抗体確認に最適！ 安心して社会生活が営めます。

抗体があっても、感染の可能性がなくなったわけではありませんので、引き続き感染予防が必要です。

Antai社 抗体検査キット

入院・死亡時 保険付き (一時金10万円支払い)

新型コロナウイルス研究用試薬



10キット入り (写真は1キット内容)

COVID-19 IgA/IgG/IgM 抗体検査キット

抗体検査キット特別価格 (10キット単位販売) ※税込み・送料込み (離島別)

保険付き	一般販売価格 60,000円 →	30% off	42,000 円	1キット @4,200円
保険なし	一般販売価格 50,000円 →	36% off	32,000 円	1キット @3,200円

●製品使用期限/約1年 ※1 ●保管/2℃~30℃(室温)

特定感染症 一時金10万円 保険付き

新型コロナウイルス感染症と診断(入院)※2された場合、**一時金10万円**の支払となります。 ※3

- 入院一時金10万円 ■死亡一時金10万円
- 入院日額500円 ■通院日額500円
- 保険期間は商品購入(被保険者登録)の翌日午前0時から1ヵ月間となります。

商品同梱の案内書にあるQRコードから被保険者登録をさせていただきます。

引き受け保険会社
あいおいニッセイ同和損保

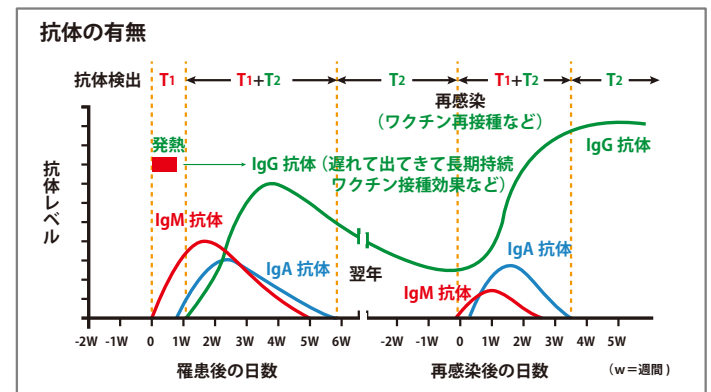
- ※1:製品使用期限は約1年ですが、保険対象期間は引き受け保険会社により、打ち切られる場合があります。
- ※2:入院には医師の管理下において、または医師の指示により「臨時の医療施設」に入り治療を受けた場合 ※4や、医師の指示により「自宅で療養した場合」 ※5を含みます。
- 注意:医師による入院判断は、この検査以外に医療機関によるPCR検査が必要となります。
- ※3:法人でご購入時も保険契約は個人対象で、保険金は個人に支払われます。
- ※4:「臨時の医療施設」とは、「新型コロナウイルス等対策特別措置法」等の法令に基づき、都道府県知事が臨時に開設した施設をいいます。
- ※5:「自宅で療養した場合」は、都道府県が自宅を療養場所に選定した場合に限ります。

抗体検査とは

■抗体検査は「抗体の有無」を調べることができる検査です。抗体というのは、免疫細胞から産生され、体内に侵入したウイルス等の異物と特異的に反応し、これらを無毒化・攻撃する物質です。

■IgA / IgM / IgG抗体テストは、病気の罹患経過を調べることができます。**T1**は、IgM または IgG が検出されたことを示します。検出された値の大きさで、感染の初期か、感染してしまっているのかを判断。**T2**は IgG が検出されたことを示し、その値の大きさによって、中期の感染か、以前の感染かを判断。

■検査結果が陽性T1(IgMのみ)の場合は、直ちに医療機関に相談して下さい。



検査比較 (PCR検査・抗原検査・抗体検査)

	PCR検査	抗原検査	抗体検査 (当製品)
目的	今感染しているかどうかを判定	今感染しているかどうかを判定	過去に感染したかどうかの判定 (抗体の有無)
採るもの	鼻や喉の粘膜・唾液	鼻や喉の粘膜・唾液	血液
時間	4~8時間	15分程度	10分程度
手順	専門スタッフ必要	専門スタッフ不要簡易	専門スタッフ不要簡易
精度	高い	PCR検査より若干劣る	陰性と陽性が判る
調査内容	ウイルスに特徴的な遺伝子配列	ウイルスに特徴的なたんぱく質	ウイルスを除去しようとする (抗体) たんぱく質
業事承認	承認されている	承認されている ※6研究試薬の流通	未承認 (検査は医療行為ではない) ※6研究試薬の流通

※6:2020年5月20日PMDA体外診断薬審査室によるCOVID-19抗体検査 (IgM, IgG) の承認申請に係る基本的な考え方より

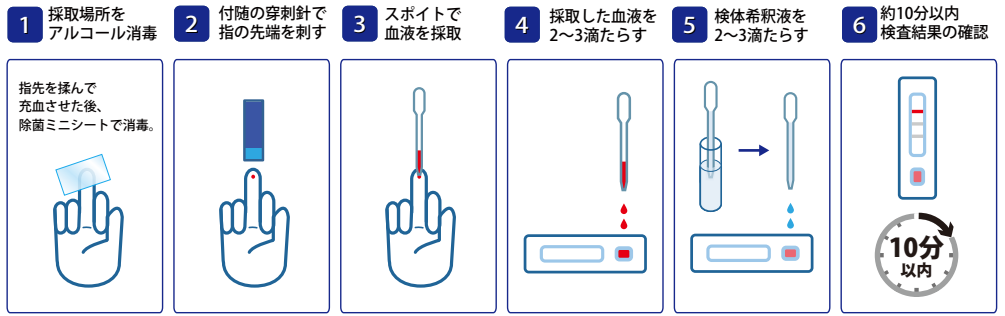
消費者庁による「新型コロナウイルス検査キット販売事業者5社に対する行政指導」対象外製品です。安心してご使用いただけます。

Antai社 抗体検査キット 検査方法

Antai社 抗体検査キット



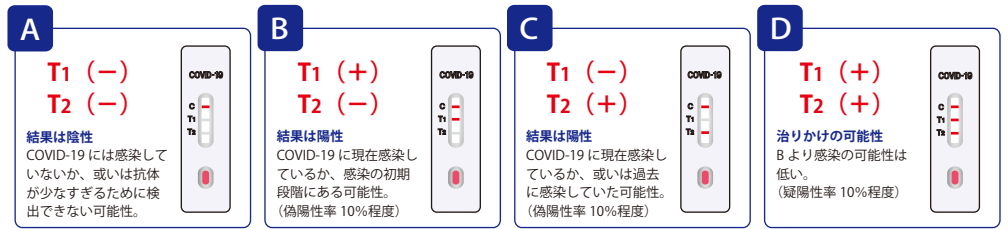
検体希釈液 穿刺針 除菌ミニシート スポイト 検査プレート



Antai社 抗体検査キット 検査結果について

検査結果について

IgG(T1)・IgM(T2)という2つの抗体の有無を確認する検査です。PCR検査ではないので、万が一陽性の場合も感染者扱いにはなりません。(隔離や活動履歴の聴取にはならない) この抗体検査は、今後の対策の力強い指標となります。
※検査結果が B の場合(陽性T1+のみ)は、直ちに医療機関に相談して下さい。



※対象線「C」が発色しなかった場合、検体不足もしくは間違った手順で検査を行った可能性があるため、手順を再確認し新しいキットで再検査の必要があります。

注意事項 (ご理解及びご同意の上、ご購入いただきますようお願い申し上げます。)



YouTube QRコード

【検査方法の限界】

a. 当製品の検査は、人間の涙液、血漿、全血に対する2019-n-CoV IgM&IgG抗体の定性的検査に限られます。 b. 診断の際には、このキットのみの検査結果だけでなく、臨床的所見を精査し、従来通りの検査方法で裏付ける必要があります。 c. 新型コロナウイルス抗体の量が検査基準値より低い場合、検査結果が偽陰性となる場合があります。 d. 当製品が濡れてしまった場合や、正しく保管されていなかった場合、間違った検査結果を示す場合があります。 e. 当検査は人間の涙液、血漿、全血に対する2019-n-CoV IgM&IgG抗体の定性的検査を目的としたものであり、抗体の量を測定するものではありません。

【注意事項】

a. 当製品の使用は研究のための利用に限ります。 b. 分析の手順はこの説明書通りに行ってください。 c. 期限の切れたものや、損傷している製品を使用しないでください。 d. 当キットに含まれる希釈液を使用してください。他のキットに含まれる希釈液と混ぜ合わせないでください。 e. 陰性対照として、水道水、精製水、蒸留水を使用しないでください。 f. 検査は、キット開封後1時間以内で行ってください。室温が30℃以上ある場合や、湿度が高い場合、検査キットをすぐに使用してください。 g. 検査開始後30秒が経過しても、液体に動きがない場合、さらに希釈した検体を足してください。 h. 検体採取の際にウイルス感染を防ぐため、使い捨ての手袋、マスク等の着用、検査後に手洗いを行ってください。 i. 当検査キットは一度限りの使用を想定しています。使用後は、お住まいの市区町村の規則に従って廃棄してください。

【免責等について】

購入者は下記の事項について同意の上、[2019-n-CoV IgM&IgG Antibody Test Kit](以下本製品と言う)を購入いたします。

1. 使用許容条件: 本製品を使用する場合、購入者は使用方法及び注意事項等に記載された事項並びに関係諸法令を遵守して本製品を使用します。下記に記載された事項に反する使用をした場合は、購入者個人の責任において処理してください。当社は一切の責任を負いません。2. 免責本製品の使用に関して第三者との間で損害賠償問題や、その他の苦情や抗議等の問題が発生した場合は、すべて購入者の責任と負担で解決し、当社に対して決してご負担やご迷惑をおかけ致しません。3. 禁止事項購入者は本製品を下記の行為に使用しないことを誓約します。もし、購入者が本製品を使用し下記の行為を行った場合は、購入者が一切の責任を負うと共に、当社は一切の責任を負わないことを承諾します。■本製品を犯罪行為、もしくは犯罪を惹起する可能性がある行為に使用すること。■本製品を公序良俗に反する行為に使用すること。■本製品を関係諸法令に違反する方法・態様で使用すること。4. 当社に対する虚偽申込の禁止: 本製品を購入者が当社より購入する際、購入者の会社名、個人名、住所、連絡先に関しては虚偽の事実を当社に告知することはいけません。尚、当社は購入者より得られた個人情報について「個人情報の保護に関する法律」及び関係諸法令の定めにより、厳重に保管管理されることを告知の条件とします。5. 損害賠償責任購入者がいづれかの条項に違反し、第三者及び当社に損害を与えた場合には、購入者は直ちにその損害の賠償責任を履行致します。6. 準拠法: 管轄本製品の購入、利用等に関しては日本の法令が適用されるものとし、購入者は、本製品に関する当社との間の一切の紛争について、東京地方(簡易)裁判所を専属的合意管轄裁判所とすることに合意するものとします。

※疑陽性で医療機関にてPCR検査を受け、確定時の保険適用については、あいおいニッセイ同和損保との契約になります。

Antai社 抗体検査キット ご注文～商品発送の流れ

スマホでのアクセス



QRコード

PC(スマホ)でのアクセス



抗体検査キットボタンをクリック
<https://www.kenkan.or.jp/>



※オーダーはご注文専用フォームのみ受け付けております。

- 1 スマホもしくはPCで注文フォームにアクセス
- 2 注文フォームに必要情報をご入力後送信
- 3 当社から、ご注文内容の確認メールを送信
- 4 返信メールの購入確定情報を確認後ご送金
- 5 ご入金確認後、商品発送

※商品発送は販売会社：AK4 MEDICAL株式会社にて3〜4日後に配送予定

※ご注文確認メール着信後、7日(銀行営業日)以内に弊社指定の銀行口座にお振込みをお願いします。期日に入金が確認できなかった場合は、キャンセル扱いとなりますのでご了承ください。

販売代理店 一般社団法人 健環住宅推進機構

〒101-0027 東京都千代田区神田平河町1番地 第3東ビル3階 お問い合わせ専用Eメール: order@kenkan.or.jp